
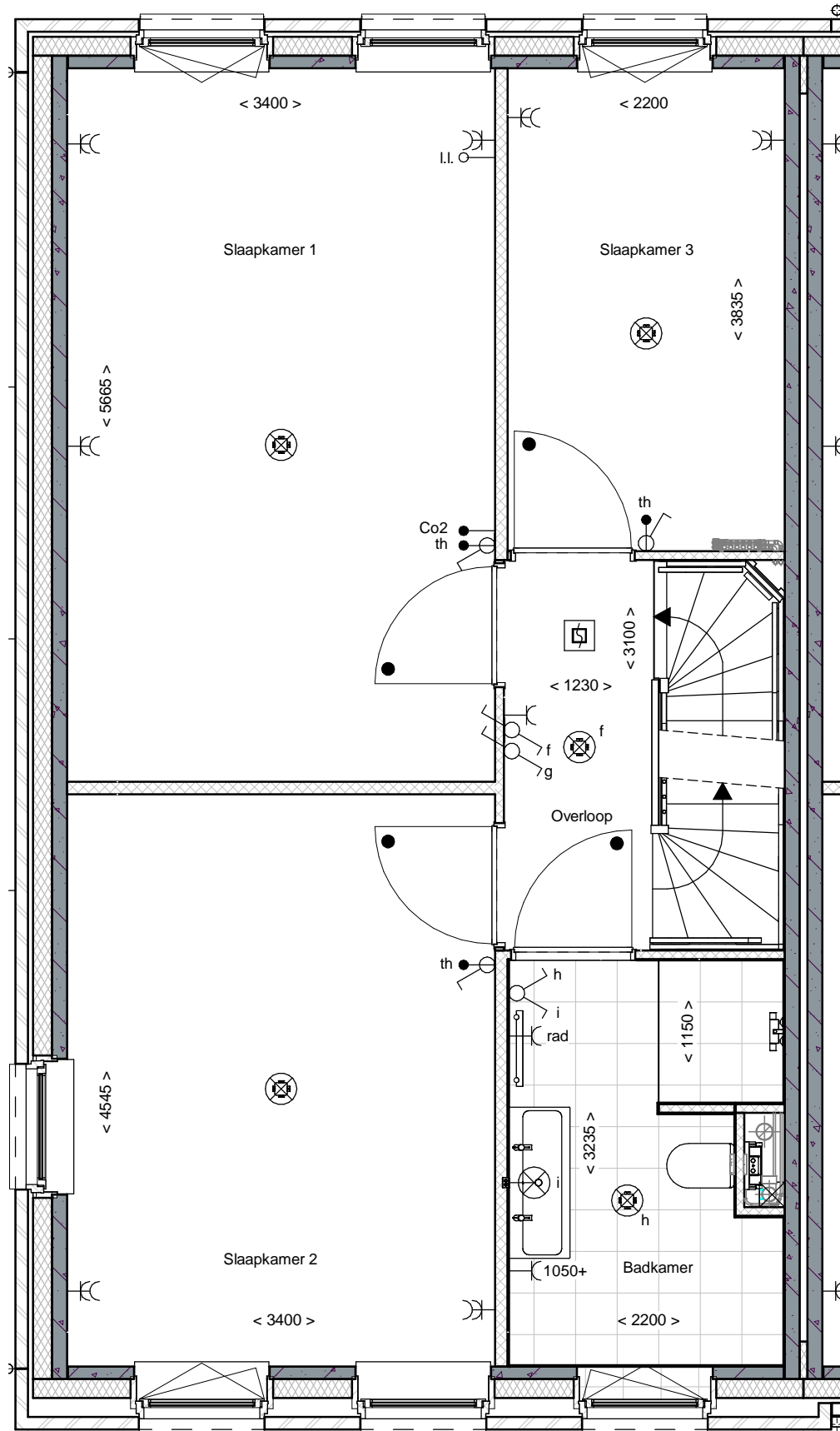

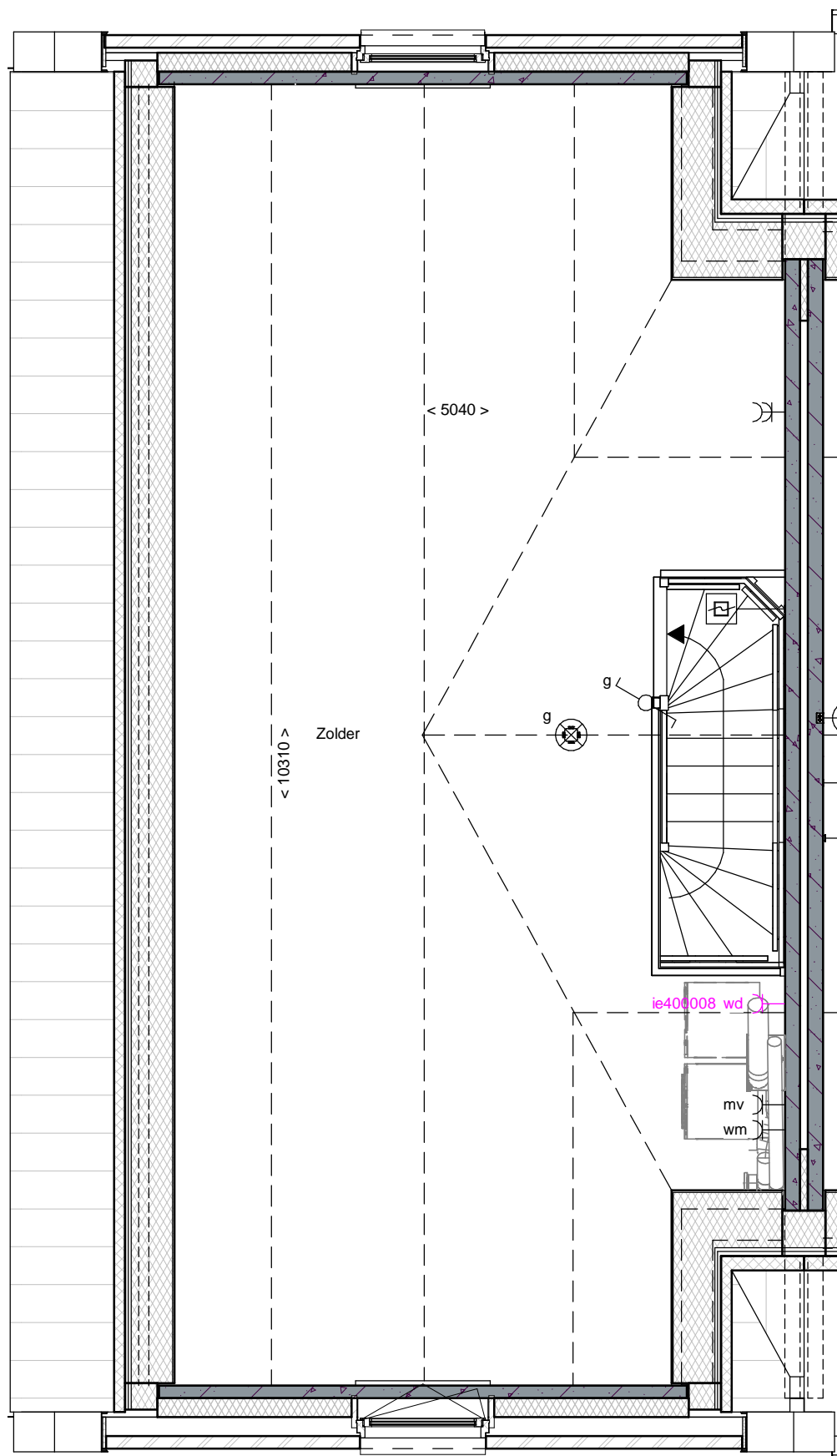


Akkoord Koper:		Datum:	
Deze tekening is alleen ten behoeve van de meer- en minderwerkopties. aan de onderliggende tekeningen zijn geen rechten te ontnemen. de opties zijn in een aparte kleur aangegeven.		afmeting	A3
project Vathorst De Laakse Tuinen, Tuin 2		schaal	1:50
onderdeel Begane grond bouwnummer 222		getekend	Author
Blok A3		gezien	Checker
		datum	13-12-2019
		gewijzigd	-
		status	Definitief
		 DURA VERMEER <i>Maakten van ambities</i> Dura Vermeer Bouw Hengelo BV Bosmaatweg 60 Postbus 877 7550 AW Hengelo Telefoon: (074) 255 02 55 Website: www.duravermeer.nl E-mail: hengelo.bouw@duravermeer.nl	
		projectnr.	501-1630
		tekeningnr.	KK-222-0



Akkoord Koper:		Datum:	
Deze tekening is alleen ten behoeve van de meer- en minderwerkopties. aan de onderliggende tekeningen zijn geen rechten te ontlenen. de opties zijn in een aparte kleur aangegeven.		afmeting	A3
project Vathorst De Laakse Tuinen, Tuin 2		schaal	1:50
onderdeel 1e verdieping bouwnummer 222		getekend	Author
Blok A3		gezien	Checker
		datum	13-12-2019
		gewijzigd	-
		status	Definitief
		 DURA VERMEER <i>Maakten van ambities</i> Dura Vermeer Bouw Hengelo BV Bosmaatweg 60 Postbus 877 7550 AW Hengelo Telefoon: (074) 255 02 55 Website: www.duravermeer.nl E-mail: hengelo.bouw@duravermeer.nl	
		projectnr. 501-1630	
		tekeningnr. KK-222-1	



Akkoord Koper:		Datum:	
<p><i>Deze tekening is alleen ten behoeve van de meer- en minderwerkopties. aan de onderliggende tekeningen zijn geen rechten te ontnemen. de opties zijn in een aparte kleur aangegeven.</i></p>		<p>afmeting A3 schaal 1:50 getekend Author gezien Checker datum 13-12-2019 gewijzigd - status Definitief</p>	<p>DURAVERMEER <i>Maak van ambitie</i></p> <p>Dura Vermeer Bouw Hengelo BV Bosmaatweg 60 Postbus 877 7550 AW Hengelo Telefoon: (074) 255 02 55 Website: www.duravermeer.nl E-mail: hengelo.bouw@duravermeer.nl</p>
<p>project Vathorst De Laakse Tuinen, Tuin 2 onderdeel 2e verdieping bouwnummer 222</p>	<p>Blok A3</p>	<p>projectnr. 501-1630 tekeningnr. KK-222-2</p>	