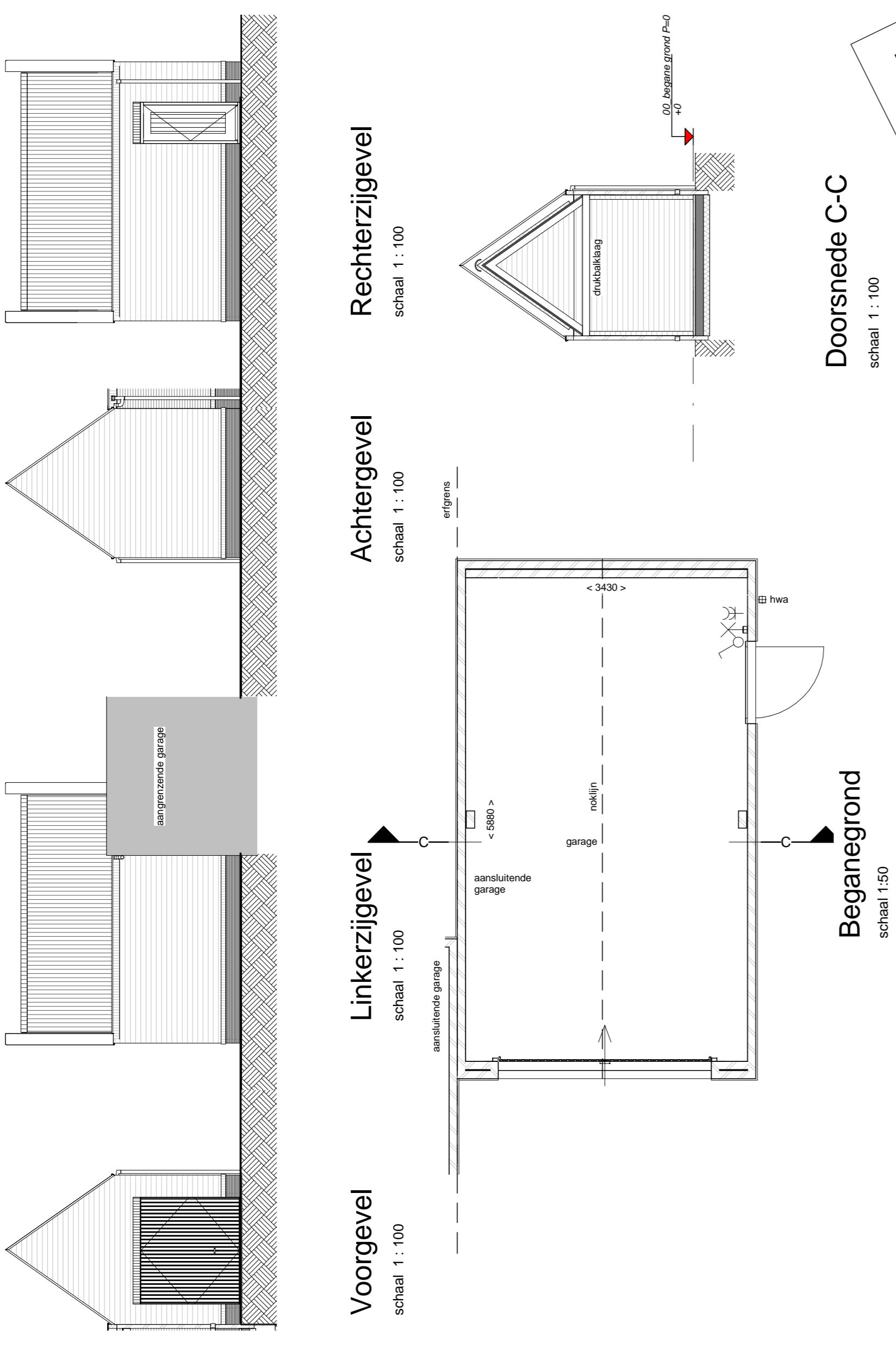


Voorgevel
schaal 1 : 100

Linkerzijgevel
schaal 1 : 100

Achtergevel
schaal 1 : 100

Rechterzijgevel
schaal 1 : 100



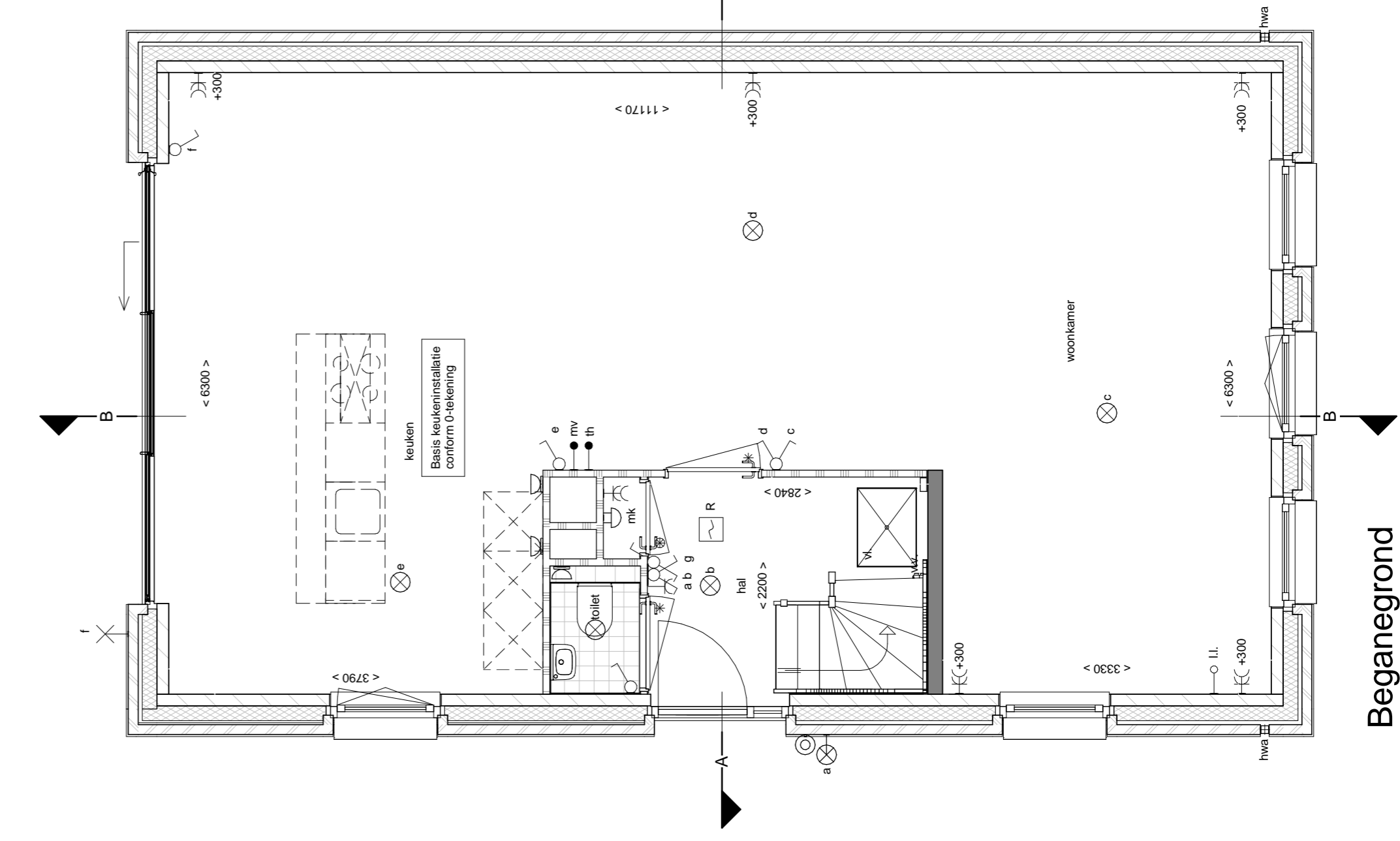
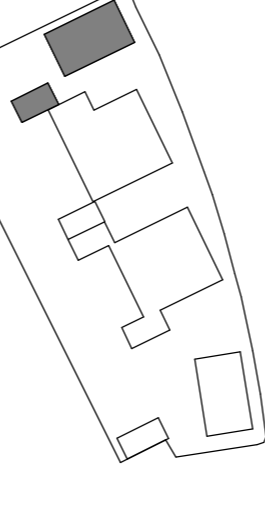
Voorgevel
schaal 1 : 100

Linkerzijgevel
schaal 1 : 100

Achtergevel
schaal 1 : 100

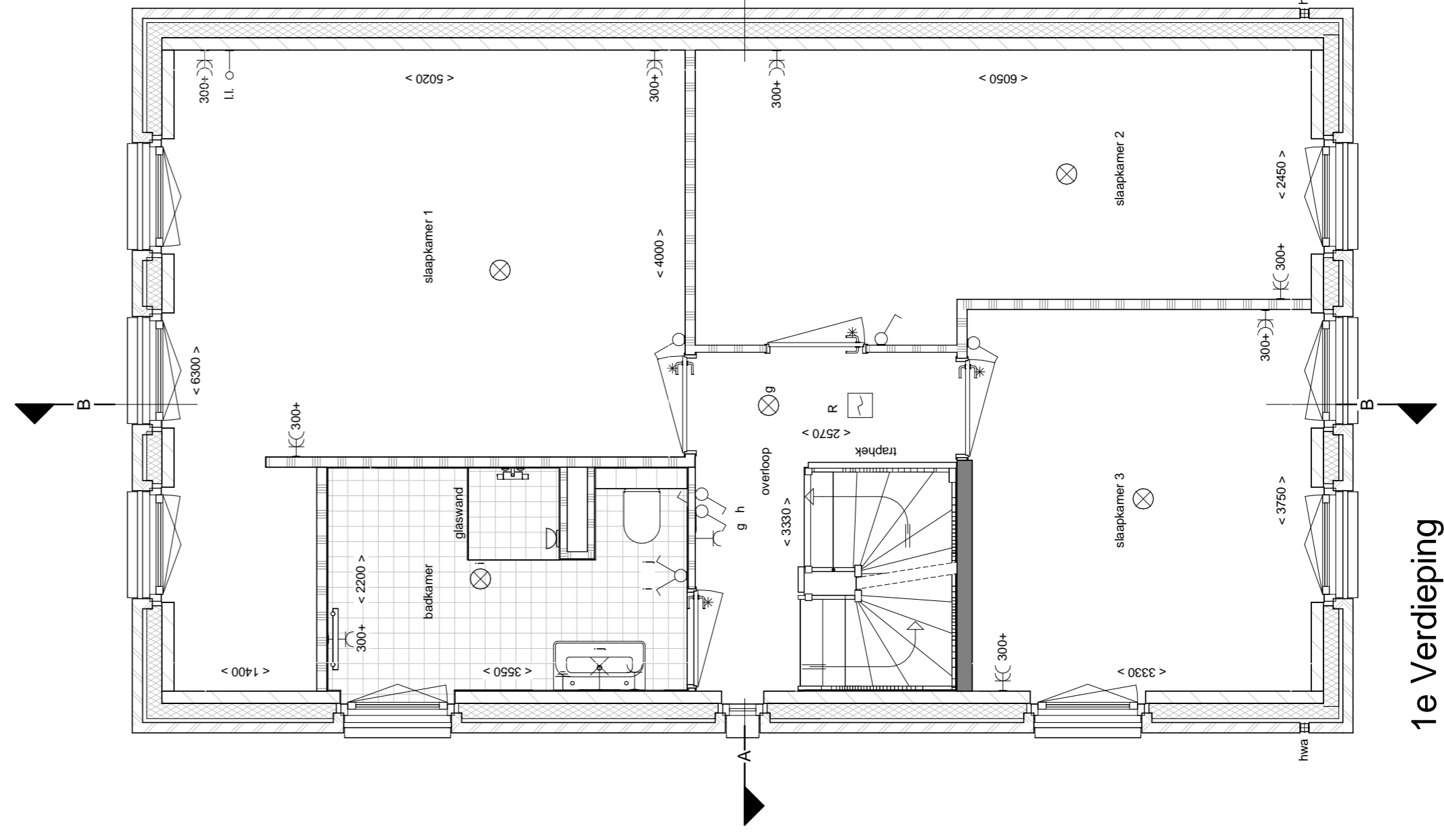
Beganegrond
schaal 1:50

Doorsnede C-C
schaal 1 : 100



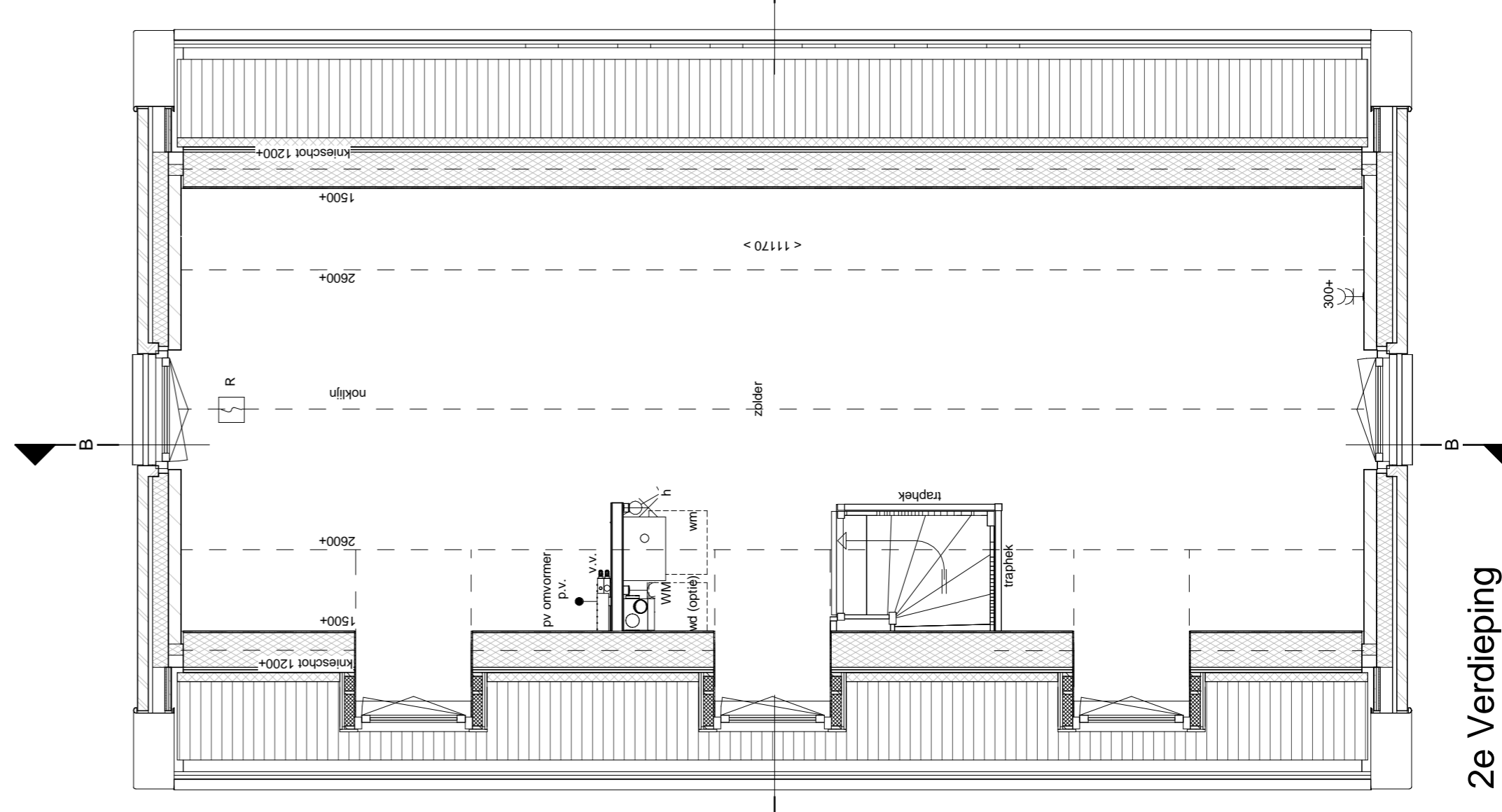
Beganegrond
schaal 1 : 50

bouwnummer 63



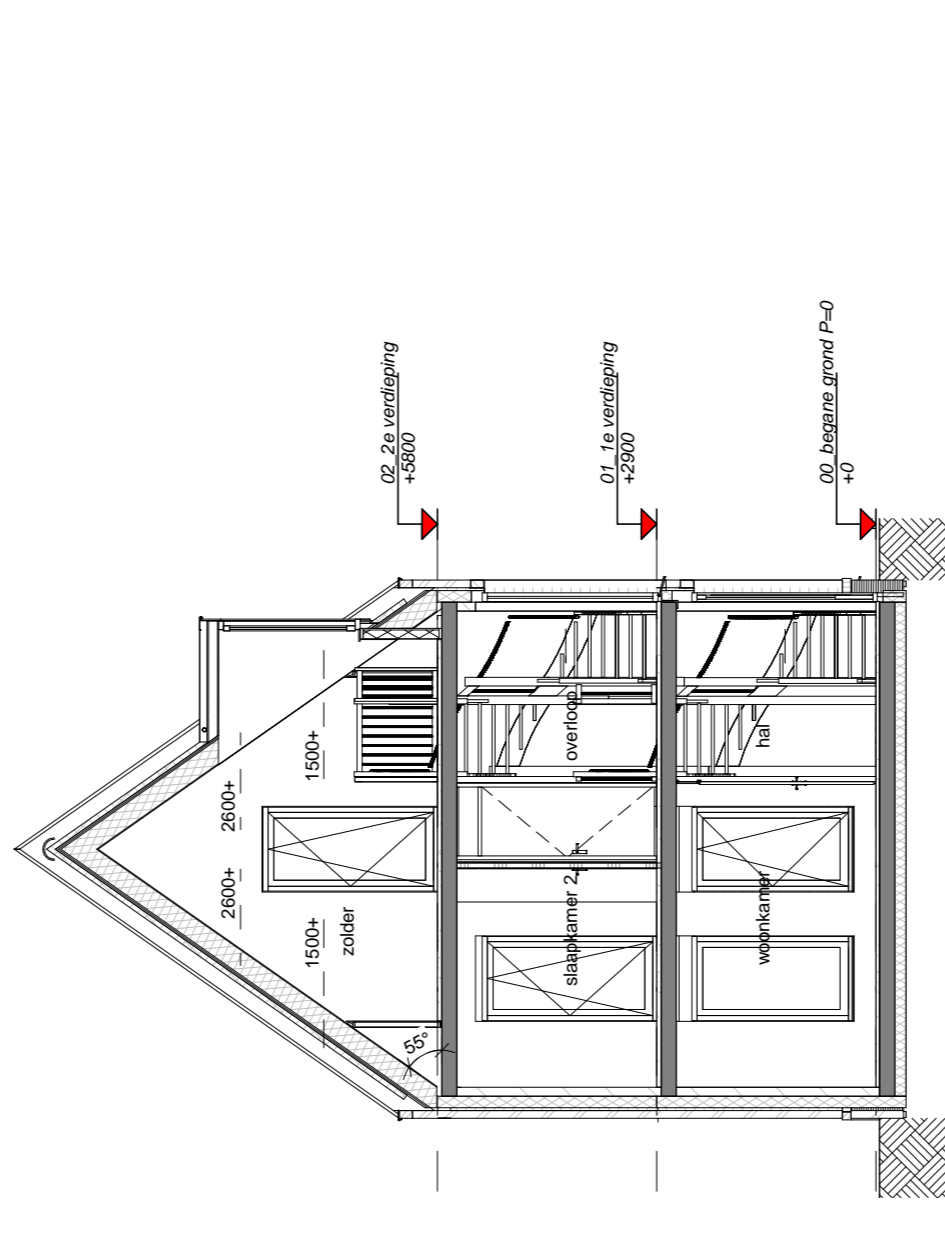
1e Verdieping
schaal 1 : 50

bouwnummer 63

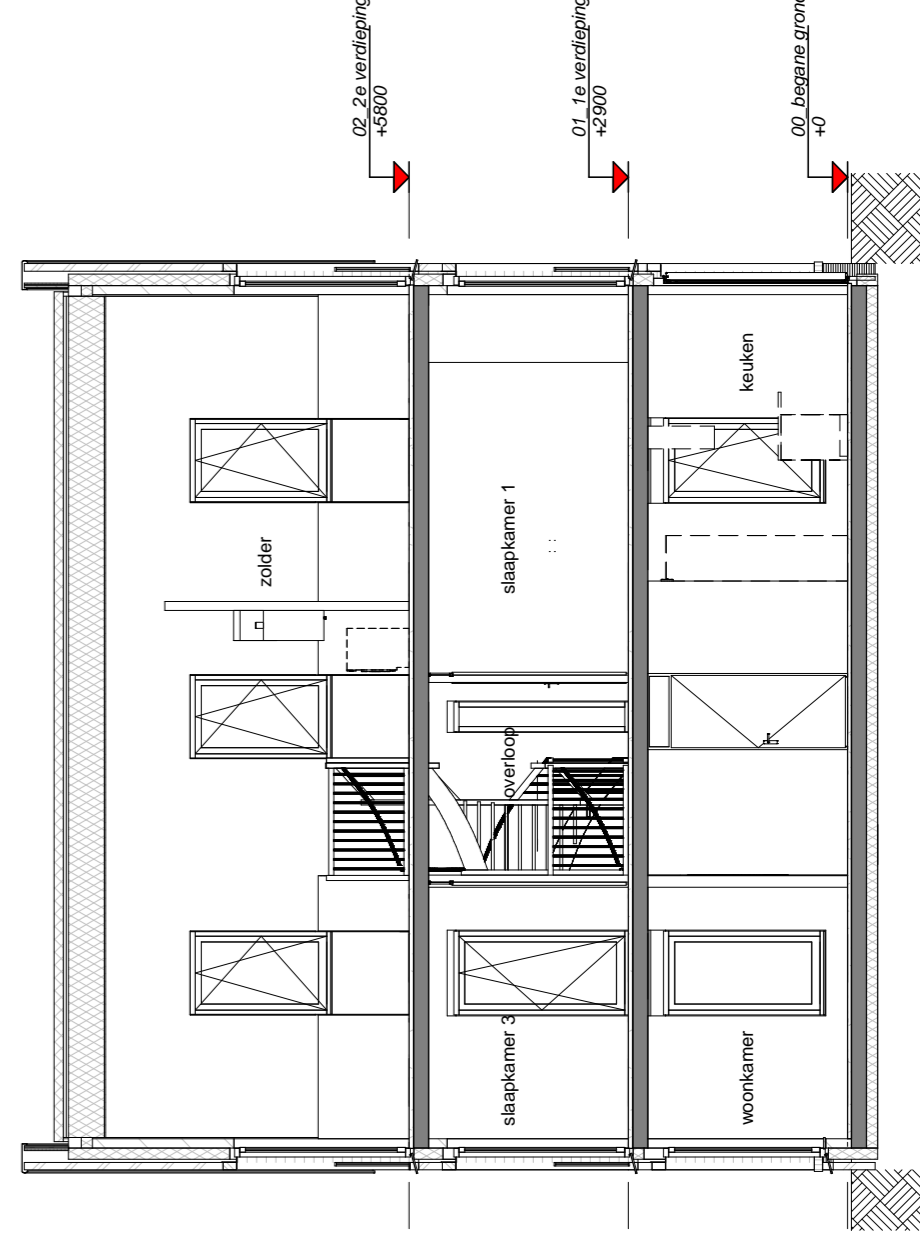


2e Verdieping
schaal 1 : 50

bouwnummer 63



Doorsnede A-A
schaal 1 : 100



Doorsnede B-B
schaal 1 : 100

- | Renwoo | | Inwendig | | Bouwconstructie | | Mecanische Ventilatie | | Elektronica | | Overige | |
|---|---|---|---|---|---|---|---|---|---|---|------------|
| gevelraamwerk | schuifdeur | schuifdeur | schuifdeur | schuifdeur | schuifdeur | schuifdeur | schuifdeur | schuifdeur | schuifdeur | schuifdeur | schuifdeur |
| plafond beton | plafond beton | plafond beton | plafond beton | plafond beton | plafond beton | plafond beton | plafond beton | plafond beton | plafond beton | plafond beton | |
| isozone | isozone | isozone | isozone | isozone | isozone | isozone | isozone | isozone | isozone | isozone | |
| kozijnkozijn (afsluiting volgens constructie) | kozijnkozijn (afsluiting volgens constructie) | kozijnkozijn (afsluiting volgens constructie) | kozijnkozijn (afsluiting volgens constructie) | kozijnkozijn (afsluiting volgens constructie) | kozijnkozijn (afsluiting volgens constructie) | kozijnkozijn (afsluiting volgens constructie) | kozijnkozijn (afsluiting volgens constructie) | kozijnkozijn (afsluiting volgens constructie) | kozijnkozijn (afsluiting volgens constructie) | kozijnkozijn (afsluiting volgens constructie) | |
| okelaar | okelaar | okelaar | okelaar | okelaar | okelaar | okelaar | okelaar | okelaar | okelaar | okelaar | |
| HSB wand ongeïsoleerd | HSB wand ongeïsoleerd | HSB wand ongeïsoleerd | HSB wand ongeïsoleerd | HSB wand ongeïsoleerd | HSB wand ongeïsoleerd | HSB wand ongeïsoleerd | HSB wand ongeïsoleerd | HSB wand ongeïsoleerd | HSB wand ongeïsoleerd | HSB wand ongeïsoleerd | |
| HSB wand geïsoleerd | HSB wand geïsoleerd | HSB wand geïsoleerd | HSB wand geïsoleerd | HSB wand geïsoleerd | HSB wand geïsoleerd | HSB wand geïsoleerd | HSB wand geïsoleerd | HSB wand geïsoleerd | HSB wand geïsoleerd | HSB wand geïsoleerd | |
| dakpan en plexiglas kap | dakpan en plexiglas kap | dakpan en plexiglas kap | dakpan en plexiglas kap | dakpan en plexiglas kap | dakpan en plexiglas kap | dakpan en plexiglas kap | dakpan en plexiglas kap | dakpan en plexiglas kap | dakpan en plexiglas kap | dakpan en plexiglas kap | |
| betondek (afsluiting volgens oppervlakte constructie) | betondek (afsluiting volgens oppervlakte constructie) | betondek (afsluiting volgens oppervlakte constructie) | betondek (afsluiting volgens oppervlakte constructie) | betondek (afsluiting volgens oppervlakte constructie) | betondek (afsluiting volgens oppervlakte constructie) | betondek (afsluiting volgens oppervlakte constructie) | betondek (afsluiting volgens oppervlakte constructie) | betondek (afsluiting volgens oppervlakte constructie) | betondek (afsluiting volgens oppervlakte constructie) | betondek (afsluiting volgens oppervlakte constructie) | |
| zandbetondek | zandbetondek | zandbetondek | zandbetondek | zandbetondek | zandbetondek | zandbetondek | zandbetondek | zandbetondek | zandbetondek | zandbetondek | |
| voertegel | voertegel | voertegel | voertegel | voertegel | voertegel | voertegel | voertegel | voertegel | voertegel | voertegel | |
| binnendeuren | binnendeuren | binnendeuren | binnendeuren | binnendeuren | binnendeuren | binnendeuren | binnendeuren | binnendeuren | binnendeuren | binnendeuren | |
| perdeel binnendeuren | perdeel binnendeuren | perdeel binnendeuren | perdeel binnendeuren | perdeel binnendeuren | perdeel binnendeuren | perdeel binnendeuren | perdeel binnendeuren | perdeel binnendeuren | perdeel binnendeuren | perdeel binnendeuren | |
| binnendeuren | binnendeuren | binnendeuren | binnendeuren | binnendeuren | binnendeuren | binnendeuren | binnendeuren | binnendeuren | binnendeuren | binnendeuren | |
| voertegel | voertegel | voertegel | voertegel | voertegel | voertegel | voertegel | voertegel | voertegel | voertegel | voertegel | |
| opstaplaas warmwater | opstaplaas warmwater | opstaplaas warmwater | opstaplaas warmwater | opstaplaas warmwater | opstaplaas warmwater | opstaplaas warmwater | opstaplaas warmwater | opstaplaas warmwater | opstaplaas warmwater | opstaplaas warmwater | |
| opstaplaas warmwater (open) | opstaplaas warmwater (open) | opstaplaas warmwater (open) | opstaplaas warmwater (open) | opstaplaas warmwater (open) | opstaplaas warmwater (open) | opstaplaas warmwater (open) | opstaplaas warmwater (open) | opstaplaas warmwater (open) | opstaplaas warmwater (open) | opstaplaas warmwater (open) | |
| opstaplaas koudwater | opstaplaas koudwater | opstaplaas koudwater | opstaplaas koudwater | opstaplaas koudwater | opstaplaas koudwater | opstaplaas koudwater | opstaplaas koudwater | opstaplaas koudwater | opstaplaas koudwater | opstaplaas koudwater | |
| verdelingskast | verdelingskast | verdelingskast | verdelingskast | verdelingskast | verdelingskast | verdelingskast | verdelingskast | verdelingskast | verdelingskast | verdelingskast | |
| centrale verwarmskast | centrale verwarmskast | centrale verwarmskast | centrale verwarmskast | centrale verwarmskast | centrale verwarmskast | centrale verwarmskast | centrale verwarmskast | centrale verwarmskast | centrale verwarmskast | centrale verwarmskast | |
| mechanische ventilatie-unit | mechanische ventilatie-unit | mechanische ventilatie-unit | mechanische ventilatie-unit | mechanische ventilatie-unit | mechanische ventilatie-unit | mechanische ventilatie-unit | mechanische ventilatie-unit | mechanische ventilatie-unit | mechanische ventilatie-unit | mechanische ventilatie-unit | |
| reductie | reductie | reductie | reductie | reductie | reductie | reductie | reductie | reductie | reductie | reductie | |
| hervormer afvoer | hervormer afvoer | hervormer afvoer | hervormer afvoer | hervormer afvoer | hervormer afvoer | hervormer afvoer | hervormer afvoer | hervormer afvoer | hervormer afvoer | hervormer afvoer | |
| verdelingskast | verdelingskast | verdelingskast | verdelingskast | verdelingskast | verdelingskast | verdelingskast | verdelingskast | verdelingskast | verdelingskast | verdelingskast | |