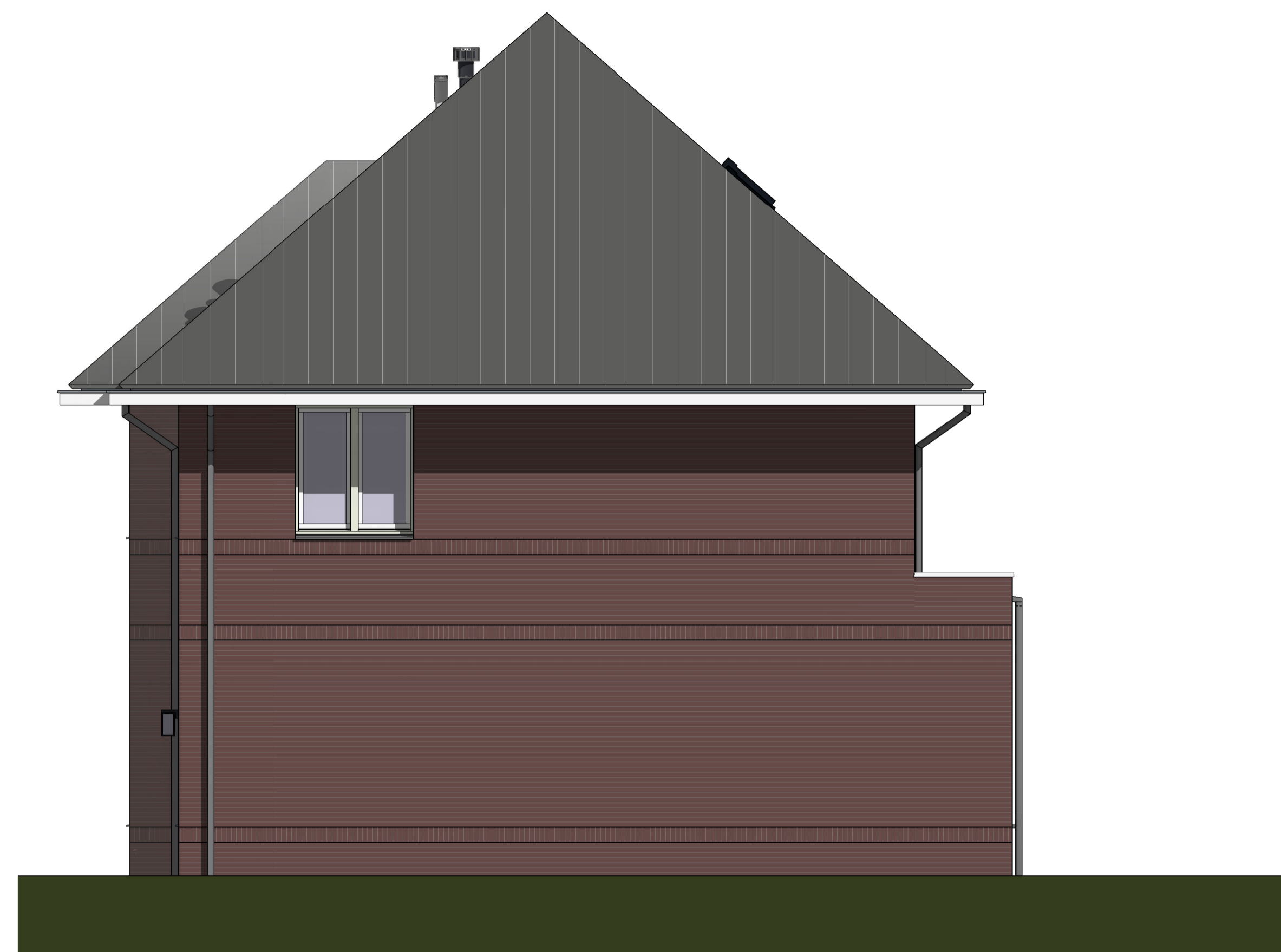


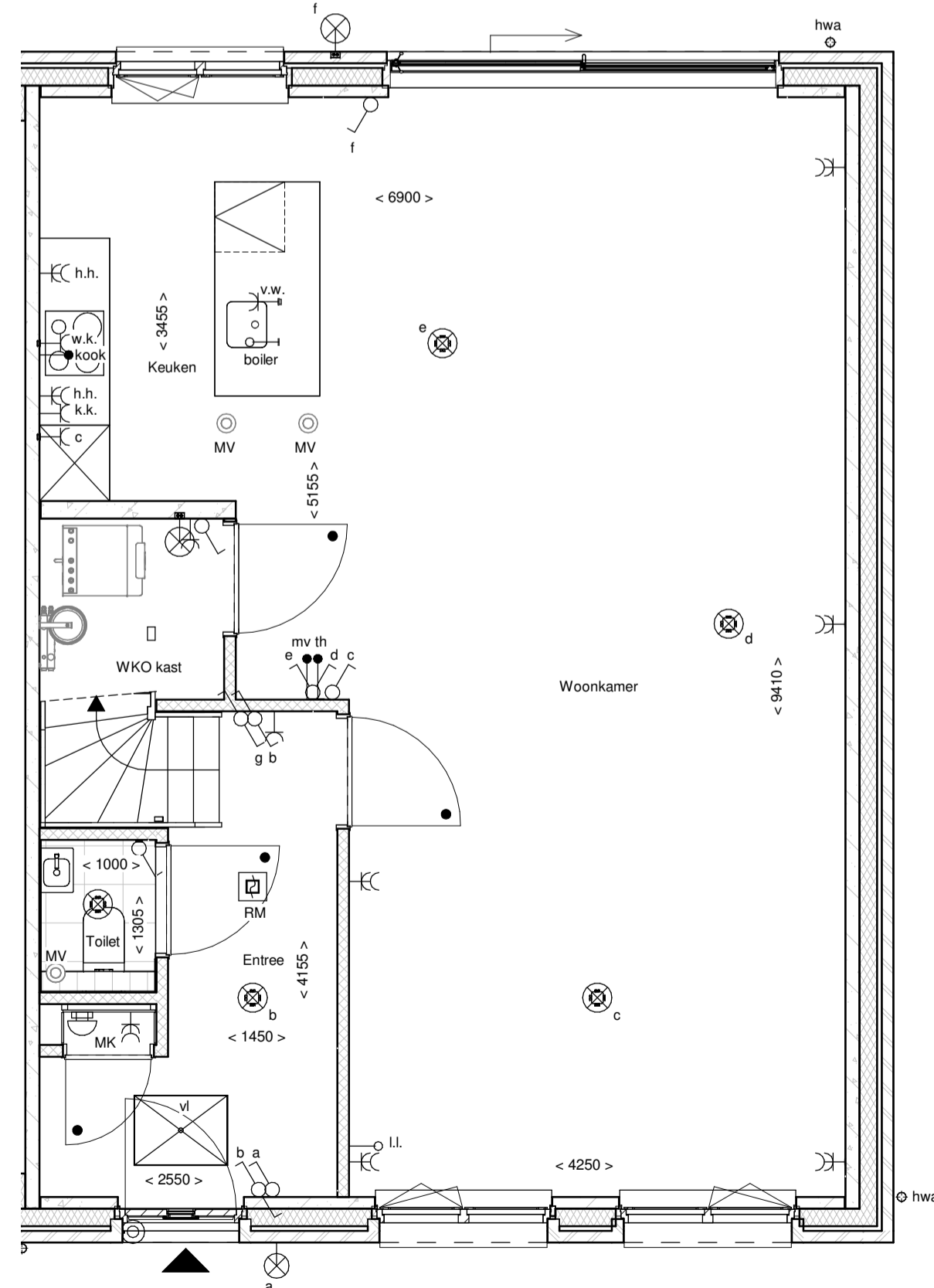
Voorgevel



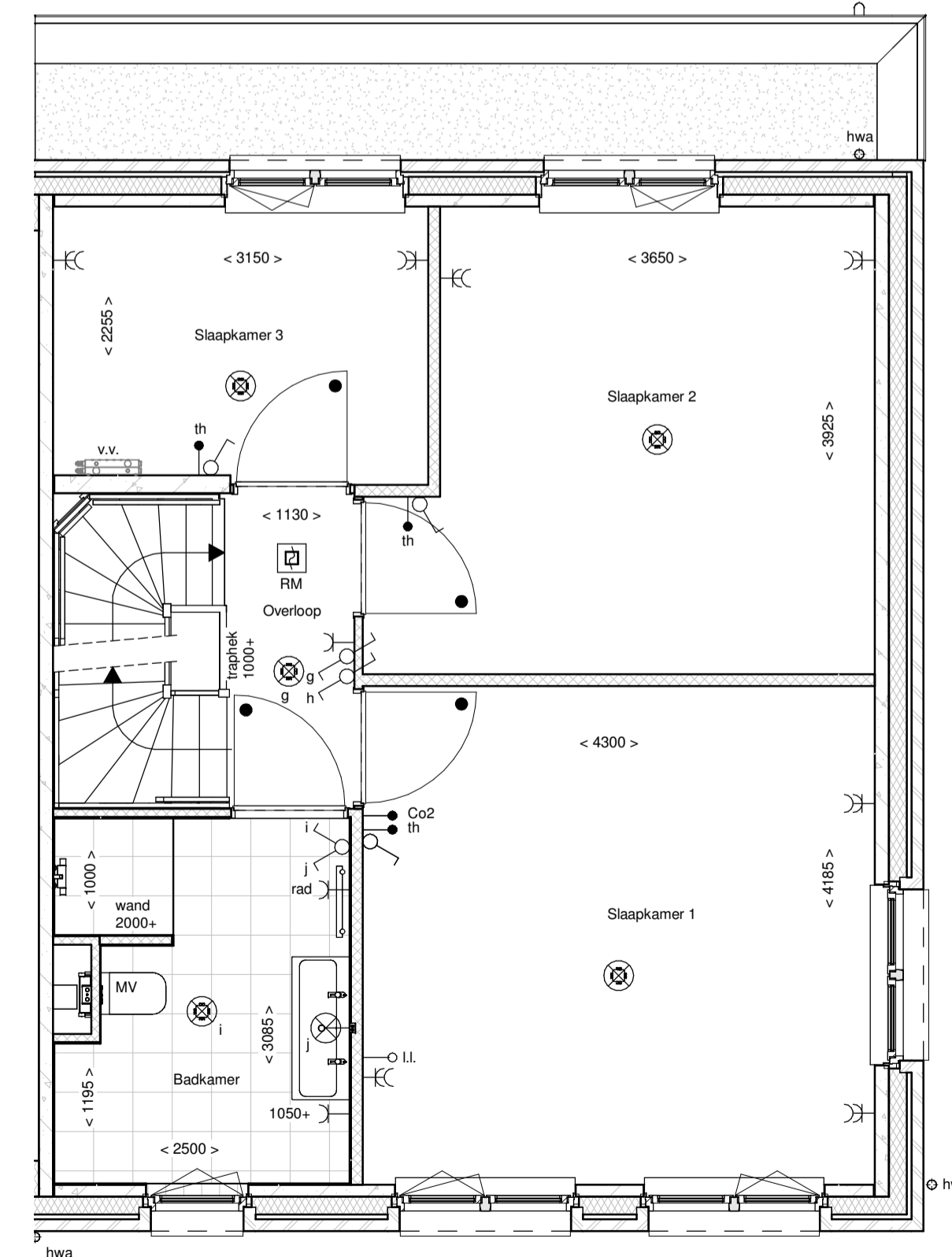
Rechter zijgevel



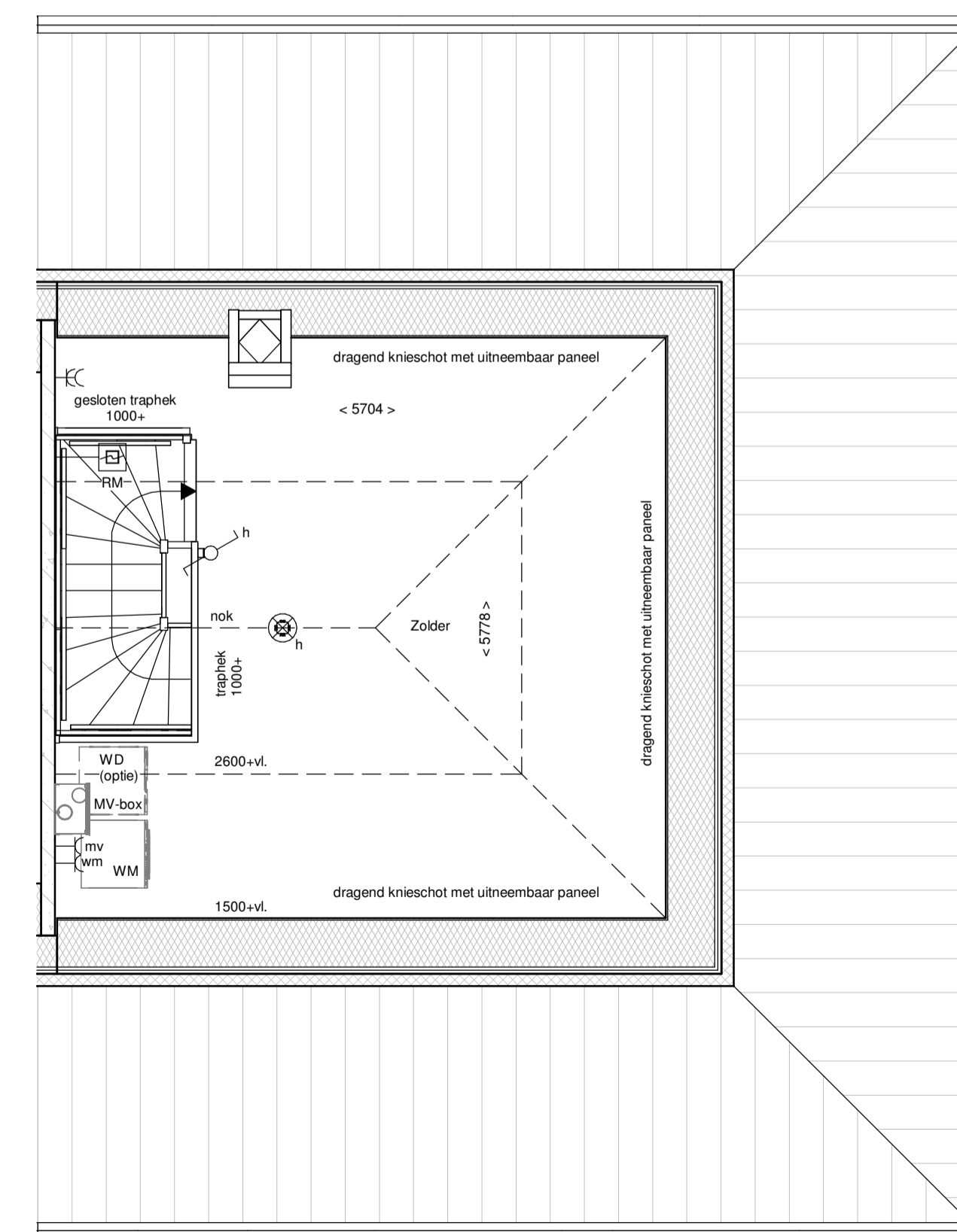
Achtergevel



Begane grond



1e Verdieping



2e Verdieping

renvooi			
	metselwerk		enkeelpolige schakelaar lichtpunt
	metselwerk, bruin genueanceerd		wiseschakelaar lichtpunt
	metselwerk, rood / bruin genueanceerd		plafondlichtpunt
	metselwerk, rood / oranje genueanceerd		wandlichtpunt (buitenlichtpunt waterdicht)
	metselwerk, wit gekeimd		enkele wandcontactdoos met randaarde
	isolatie, Rc _{2,45} m² K/W		dubbele wandcontactdoos met randaarde (vertikaal)
	prefab betonwand (afmeting volgens opgave constructeur)		dubbele wandcontactdoos t.b.v. huishoudelijke apparatuur
	cellenbeton 70/100mm		enkele wandcontactdoos met randaarde t.b.v. wasemkap
	HSB wand, geïsoleerd, Rc _{2,45} m² K/W		enkele wandcontactdoos met randaarde t.b.v. koelkast
	HSB binnenwand, ongeïsoleerd		enkele wandcontactdoos met randaarde t.b.v. combi-oven
	prefab kap, geïsoleerd, Rc _{2,60} m² K/W		enkele wandcontactdoos met randaarde t.b.v. mechanische ventilatie
	dakpannen		enkele wandcontactdoos met randaarde t.b.v. vaatwasmachine
	plafondisolatie, Rc _{2,60} m² K/W		perlex aansluiting t.b.v. kooktoestel
	betonvloer (afmeting volgens opgave constructeur)		loze leiding t.b.v. boiler
	zandcementdekvloer		enkele wandcontactdoos met randaarde t.b.v. wasmachine (op aparte groep)
	voertegels		hoofbediening mechanische ventilatie
	binnendeurkozijn zonder bovenlicht		Co ₂ melding t.b.v. mechanische ventilatie
	vloerlук		thermostaat bedieningspaneel
	ventilatieooster		loze leiding
	warmtepomp opstelling		schel
	verdelers vloerverwarming		bedrukker
	meetsruimte		enkele wandcontactdoos met randaarde t.b.v. elektrische radiator
	zwaluwkast		elektrische radiator badkamer
	hemelwaterafvoer		rookmeider (onderling gekoppeld)
			afzuigpunt mechanische ventilatie (plafond)
			afzuigpunt mechanische ventilatie (wand)
			mechanische ventilatie-unit
			opstelplaats wasmachine
			opstelplaats wasdroger (oplie)

DURA VERMEER
Waarmaken van ambities

**LAAKSE
 TUINEN**