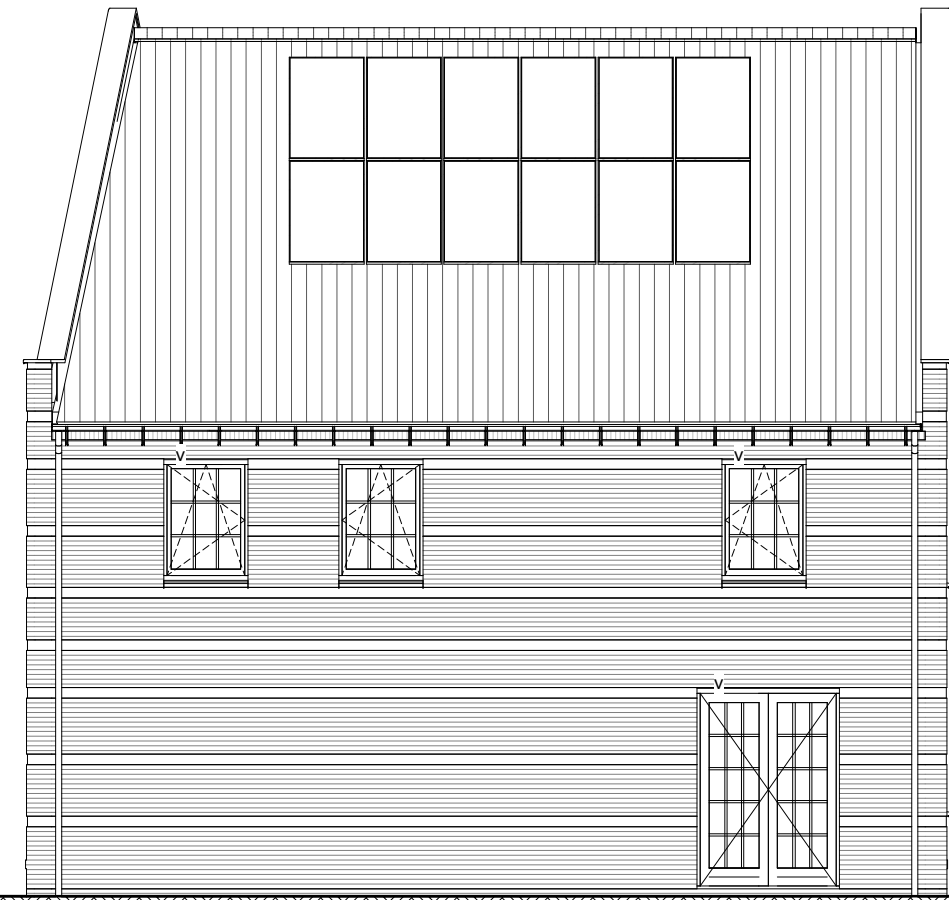




bouwnummer 9.22



bouwnummer 9.22



bouwnummer 9.22



bouwnummer 9.22

Voorgevel

schaal 1 : 100

Achtergevel

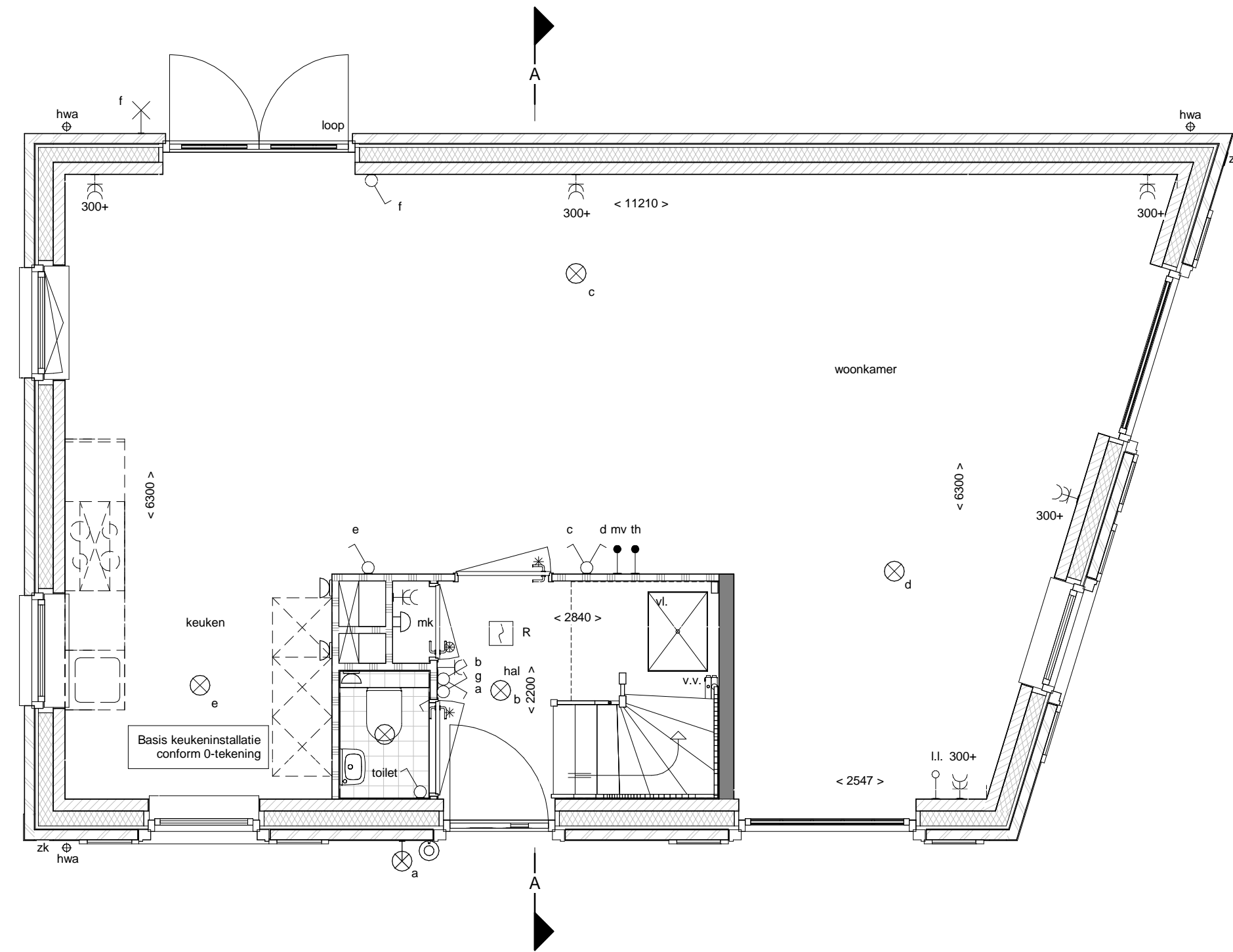
schaal 1 : 100

Linkerzijgevel

schaal 1 : 100

Rechterzijgevel

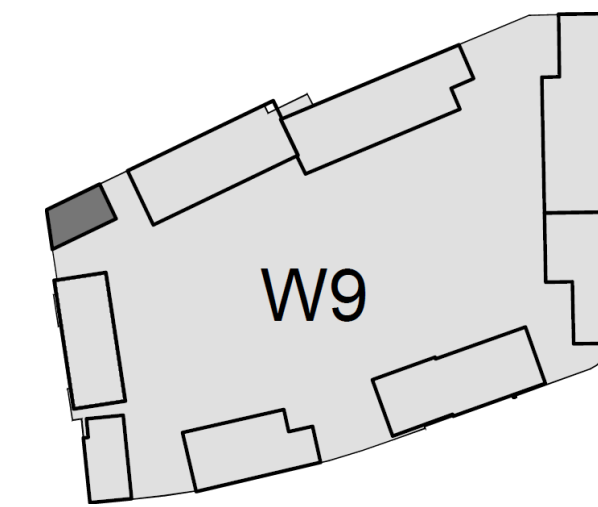
schaal 1 : 100



Beganeground

schaal 1 : 50

bouwnummer 9.22



Renvooi

	gevelmetselwerk		schakelaar lichtpunt
	prefab beton		wisselschakelaar lichtpunt
	isolatie		plafondlichtpunt
	kalkzandsteen (afmetingen volgens constructeur)		wandlichtpunt (buitenlichtpunt waterdicht)
	cellenbeton		wandlichtpunt (zonder armatuur)
	HSB wand ongeïsoleerd		enkele wandcontactdoos met randaarde
	HSB wand geïsoleerd		dubbele wandcontactdoos met randaarde
	dakpan en geïsoleerde kap		enkele wandcontactdoos met randaarde t.b.v. centrale verwarming
	betonvloer (afmeting volgens opgave constructeur)		enkele wandcontactdoos met randaarde t.b.v. mechanische ventilatie
	zandcementdekvloer		enkele wandcontactdoos met randaarde t.b.v. wasmachine (op aparte groep)
	vloertegels		bedrade leiding tbv aarding
	binnendeurkozijn		schel, deurbel
	paneel boven binnendeurkozijn		bedrukker
	bovenlicht in binnendeurkozijn		bediening mechanische ventilatie
	vloerluis		thermostaat bedieningspaneel (bedraad)
	opstelplaats wasmachine		aansluitpunt pv-panels
	opstelplaats wasdroger (optie)		loze leiding
	opstelplaats kooktoestel		rookmelder (onderling gekoppeld)
	ventilatirooster		afzuigpunt mechanische ventilatie (plafond)
	centrale verwarmingsketel		afzuigpunt mechanische ventilatie (wand)
	mechanische ventilatie-unit		elektrische radiator badkamer
	meterruimte		alle openbare armaturen en -lichtpuntvoorzieningen zijn indicatief
	hottelwater afvoer		openbaar wandarmatuur
	verdeler vloerverwarming		openbaar spandraad voor lichtpunt
			zekeringskastje tbv openbaar lichtpunt



projectomschrijving
Waterdorp W9

bladomschrijving
gevels en begane grond blok F bnr. 9.22



WATERDORP
VATHORST

datum
14-02-2017

schaal
1:50

formaat
A2+

bladnr
VK-F01