



bouwnummer 108



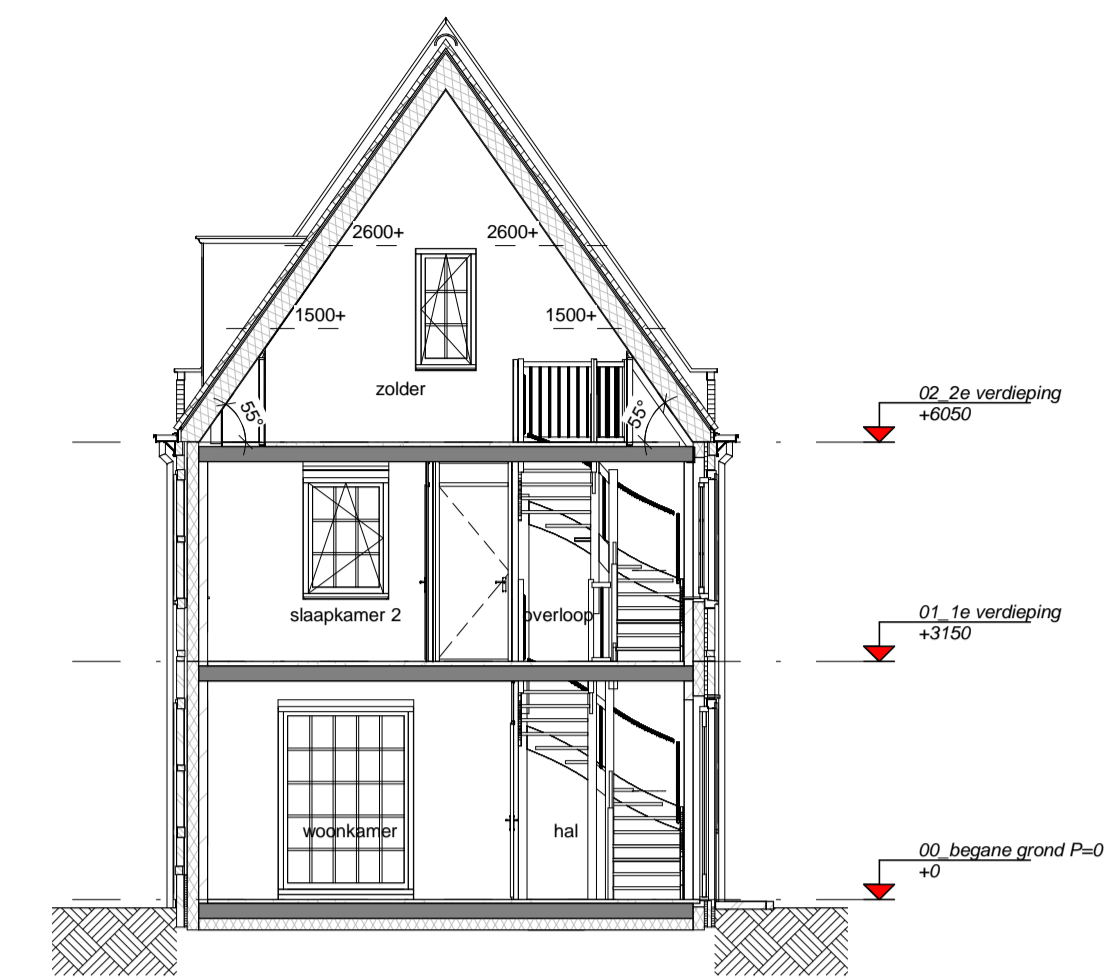
bouwnummer 108



bouwnummer 108



bouwnummer 108



bouwnummer 108

Voorgevel

schaal 1 : 100

Achtergevel

schaal 1 : 100

Linkerzijgevel

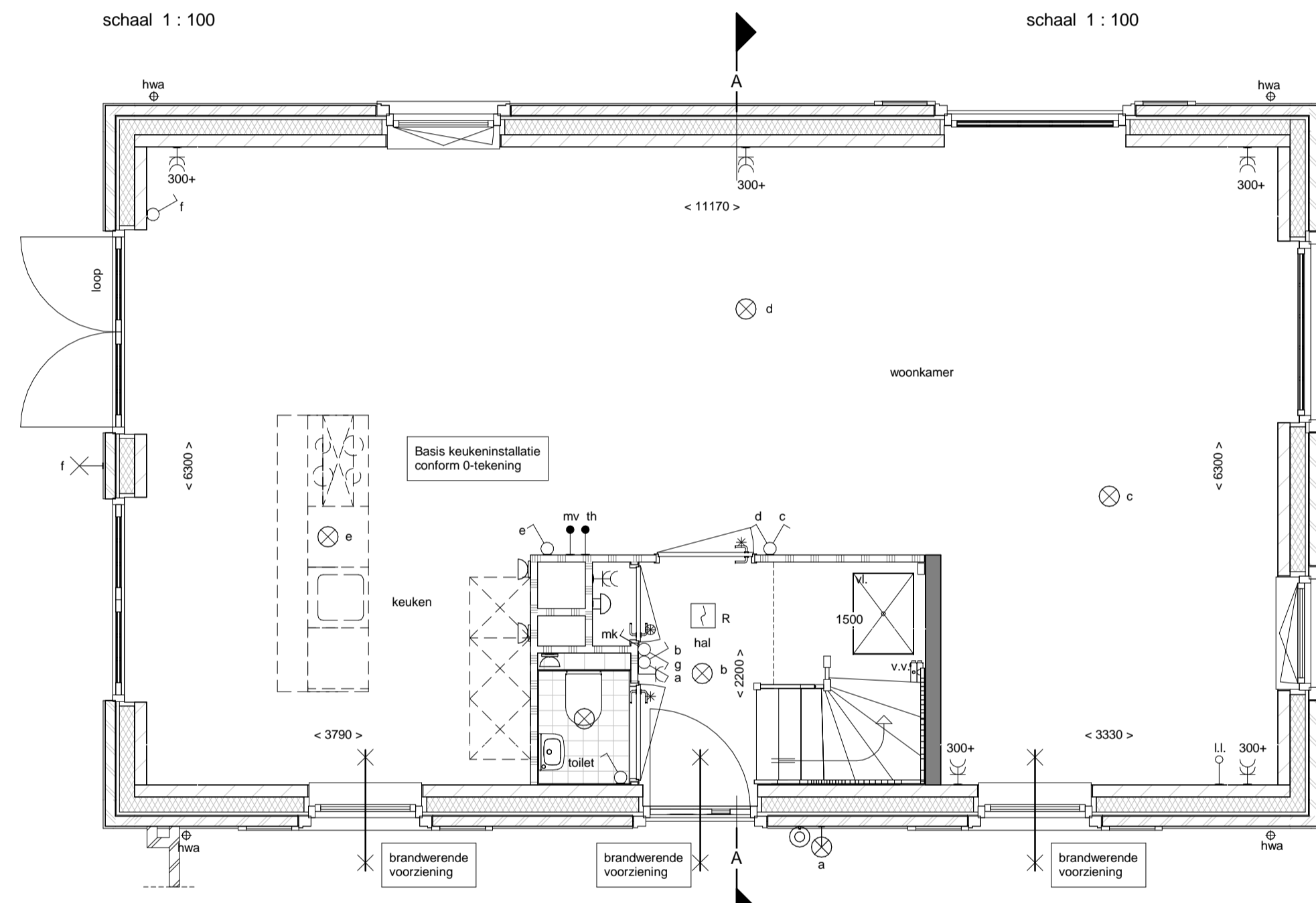
schaal 1 : 100

Rechterzijgevel

schaal 1 : 100

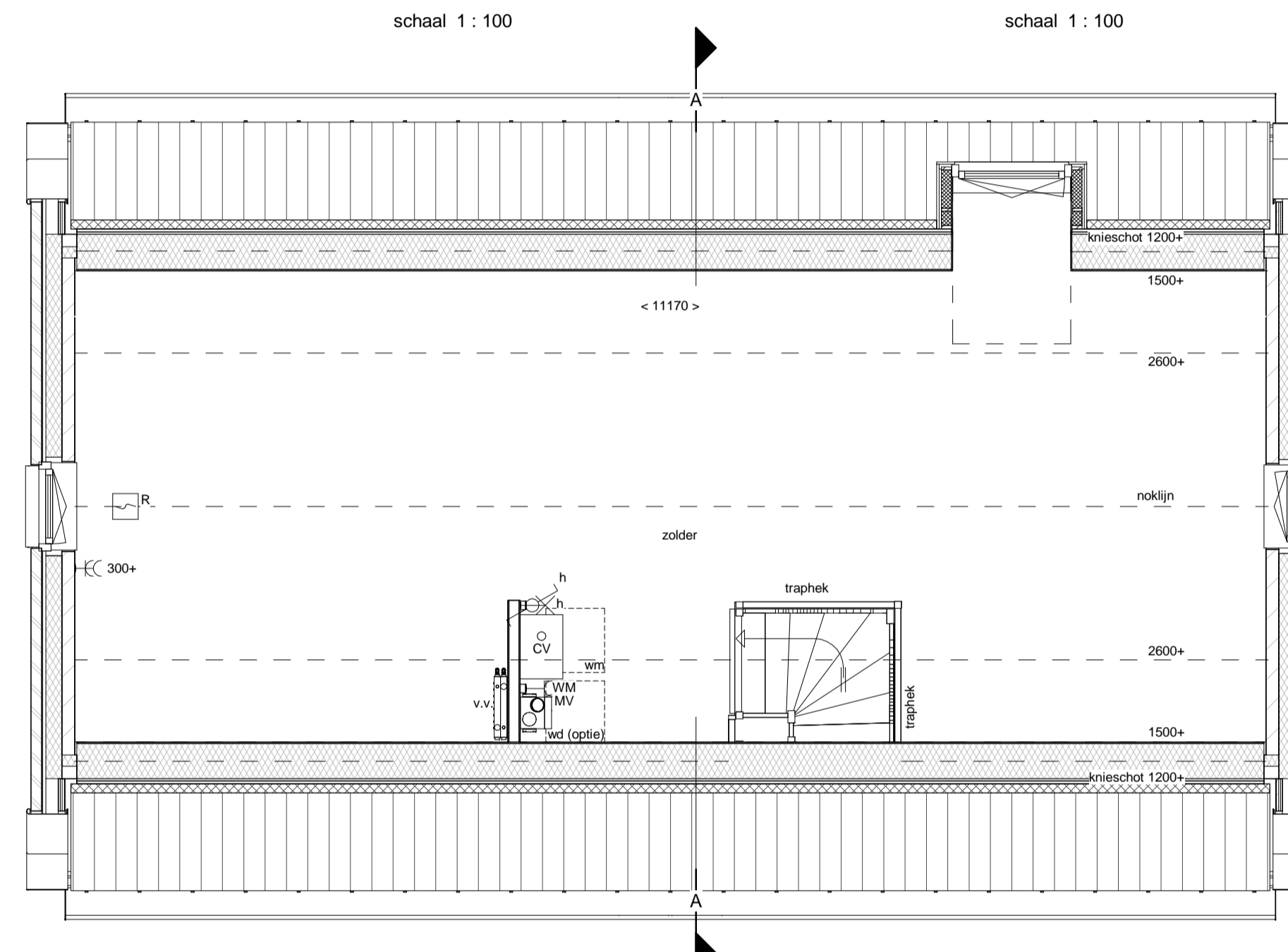
Doorsnede A-A

schaal 1 : 100



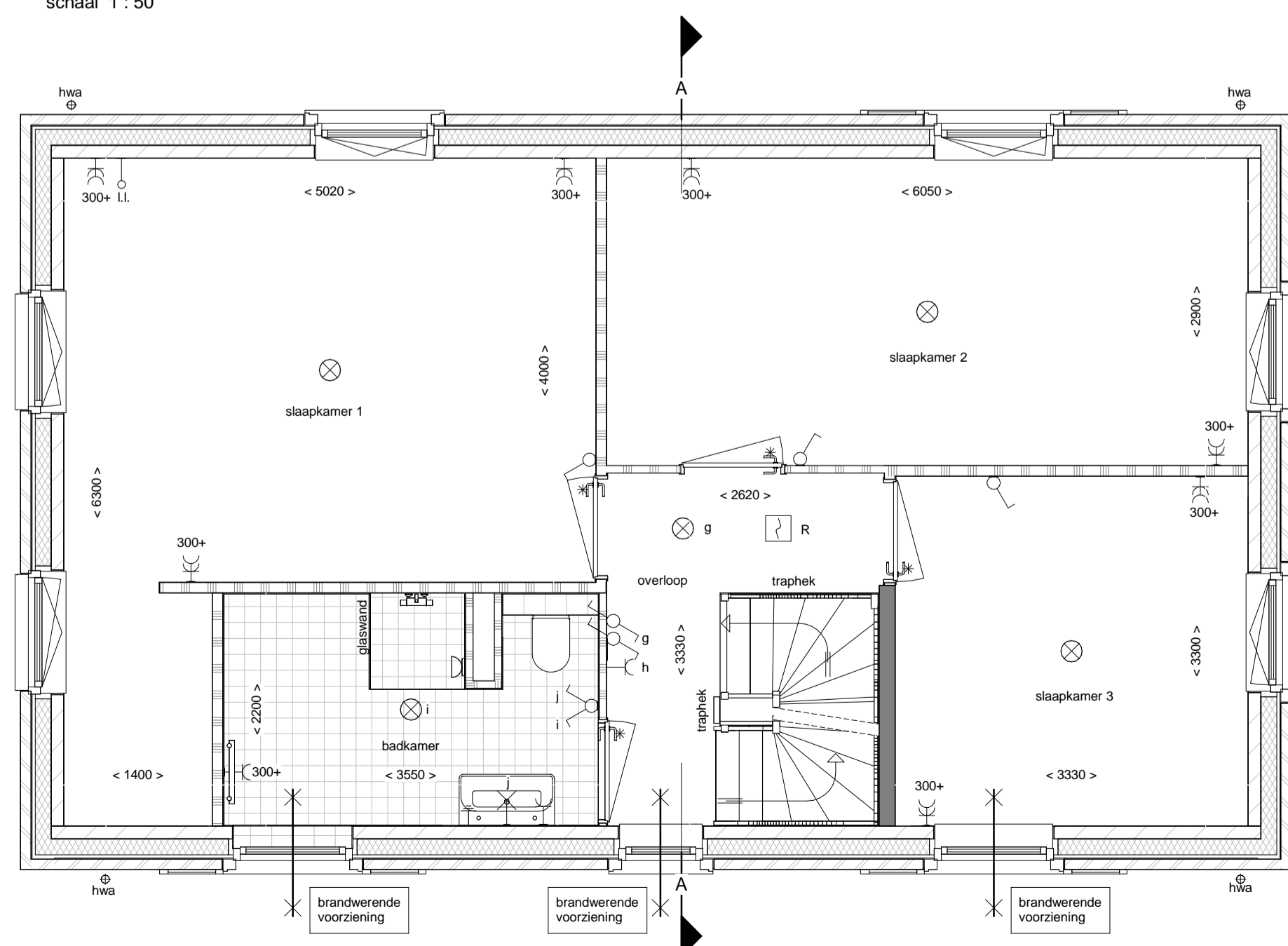
Begane grond

schaal 1 : 50



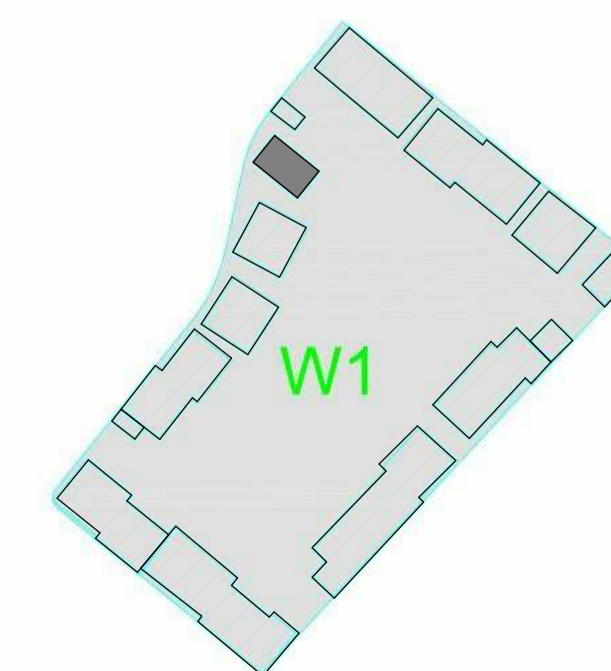
2e Verdieping

schaal 1 : 50



1e Verdieping

schaal 1 : 50



Renvooi

- | | | | |
|--|---|--|---|
| | geventmetselwerk | | schakelaar lichtpunt |
| | prefab beton | | wisselschakelaar lichtpunt |
| | isolatie | | plafondlichtpunt |
| | kalkzandsteen (afmetingen volgens constructeur) | | wandlichtpunt (buitenlichtpunt waterdicht) |
| | cellenbeton | | wandlichtpunt (zonder armatuur) |
| | HSB wand ongesoleerd | | enkele wandcontactdoos met randsaarde |
| | HSB wand geïsoleerd | | dubbele wandcontactdoos met randsaarde |
| | dakpan en geïsoleerde kap | | enkele wandcontactdoos met randsaarde t.b.v. centrale verwarming |
| | betonvloer (afmeting volgens opgave constructeur) | | enkele wandcontactdoos met randsaarde t.b.v. mechanische ventilatie |
| | zandcementdekvloer | | enkele wandcontactdoos met randsaarde t.b.v. wasmachine (op aparte groep) |
| | vloertegels | | bedrade leiding t.b.v. aarding |
| | binnendeurkozijn | | schel, deurbel |
| | paneel boven binnendeurkozijn | | bedrukker |
| | bovenlicht in binnendeurkozijn | | bediening mechanische ventilatie |
| | vloerluk | | thermostaat bedieningspaneel (bedraad) |
| | opstelplaats wasmachine | | aansluitpunt pv-panelen |
| | opstelplaats wasdroger (optie) | | loze leiding |
| | opstelplaats kooktoestel | | rookmelder (onderling gekoppeld) |
| | ventilatierooster | | afzuigpunt mechanische ventilatie (plafond) |
| | centrale verwarmingsketel | | afzuigpunt mechanische ventilatie (wand) |
| | mechanische ventilatie-unit | | elektrische radiator badkamer |
| | meterruimte | | gierzakwast |
| | hemelwater afvoer | | alle openbare armaturen en lichtpuntvoorzieningen zijn indicatief |
| | verdeler vloerverwarming | | openbaar wandarmatuur |
| | | | openbaar spandraad voor lichtpunt |
| | | | zekeringkastje t.b.v. openbaar lichtpunt |